

# ŘEZNÉ A BRUSNÉ KOTOUČE

✚ UNIVERZÁLNÍ POUŽITÍ  
✚ VHODNÉ I NA NEREZ



## VÝHODY

- Vysoce výkonné řezné a brusné kotouče
- Pro aplikaci v náročných podmínkách
- Rychlejší úběr materiálu = úspora času a nákladů
- Široký výběr průměrů



## KLÍČOVÉ VLASTNOSTI A VÝHODY

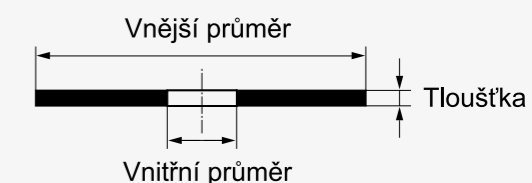
- Kotouče s vysokým podílem kvalitních brusných zrn dosahují výborných řezných a brusných vlastností i v náročných podmínkách.
- Vysoce komfortní nástroj pro broušení a řezání díky své optimální tvrdosti a maximálnímu úběru materiálu.
- Vhodné na všechny typy ocelí, včetně nerezových.
- Vysoký výkon, dlouhá životnost, pohodlnější broušení
- Bezpečnost a spolehlivost garantována ve shodě s normou EN 12413.
- Pojivo bakelit, výztuž sklolaminátová textilie
- Vyrobeno v EU.



## ŘEZNÉ KOTOUČE

ZIRKONIA

- Profesionální řezné kotouče
- Pro řezání všech typů ocelí, včetně nerezových
- Tvrdost T
- Tvar 41 – rovný

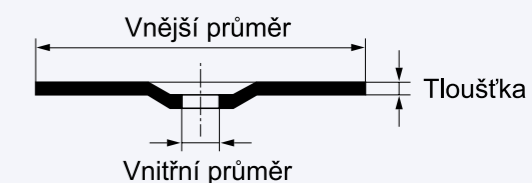


Vnější průměr (mm)	Tloušťka (mm)	Vnitřní průměr (mm)	Zrnitost	Objednací číslo
115	1,0	22,23	60	NOR-ZA11510
125	1,0	22,23	60	NOR-ZA12510
125	1,6	22,23	36	NOR-ZA12516
150	1,0	22,23	36	NOR-ZA15010
150	1,6	22,23	36	NOR-ZA15016
230	2,0	22,23	30	NOR-ZA23020

## BRUSNÉ KOTOUČE

ZIRKONIA

- Profesionální brusné kotouče
- Pro broušení všech typů ocelí, včetně nerezových
- Tvrdost R
- Tvar 27 – vypouklý



Vnější průměr (mm)	Tloušťka (mm)	Vnitřní průměr (mm)	Zrnitost	Objednací číslo
125	6,0	22,23	24	NOR-ZA12560
150	6,0	22,23	24	NOR-ZA15060

## PIKTOGRAMY A SYMBOLY



Vhodné na broušení ocelí.



Vhodné na nerezovou ocel.



Noste ochranné brýle.



Pracujte v ochranných rukavicích.



Noste respirátor proti prachu.



Pracujte s ochranou sluchu.



Zákázaná aplikace - boční broušení.



Zákaz použití poškozeného kotouče.



Fe/S/Cl < 0,1 %



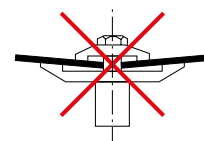
Dodržujte bezpečnostní pokyny.

## ZNAČENÍ A ÚDAJE NA ETIKETĚ

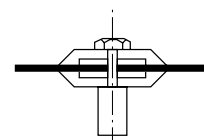


## BEZPEČNOSTNÍ POKYNY

- Před použitím proveďte vizuální kontrolu kotouče – kotouč nesmí být viditelně porušený, popraskaný atd.
- Ujistěte se, zda je kotouč vhodný pro brusku a materiál, se kterými hodláte pracovat.
- Při instalaci kotouče vždy kontrolujte správné upnutí kotouče v brusce, viz nákres vpravo.
- Po instalaci kotouče jej uveďte do zkušebního chodu v pracovních otáčkách, stůjte přitom mimo osu kotouče.
- Kotouče používejte pouze na brusce s ochrannými štíty, ochranné štíty nikdy neodstraňujte.
- Při broušení vždy používejte předepsané ochranné pomůcky – viz piktogramy na etiketě.
- Při výměně kotouče za jiný (např. jiný typ) odkládejte nepoužívaný kotouč na určené skladovací místo.
- Kotouče nikdy nenechávejte volně ležet na pracovišti.



špatné upnutí



správné upnutí

**NORLING je privátní značkou společnosti ARTWELD s.r.o.**

Nádražní 120, 460 06 Liberec 6

Tel: +420 482 345 556

info@artweld.cz | www.artweld.cz

**WWW.NORLING.CZ**