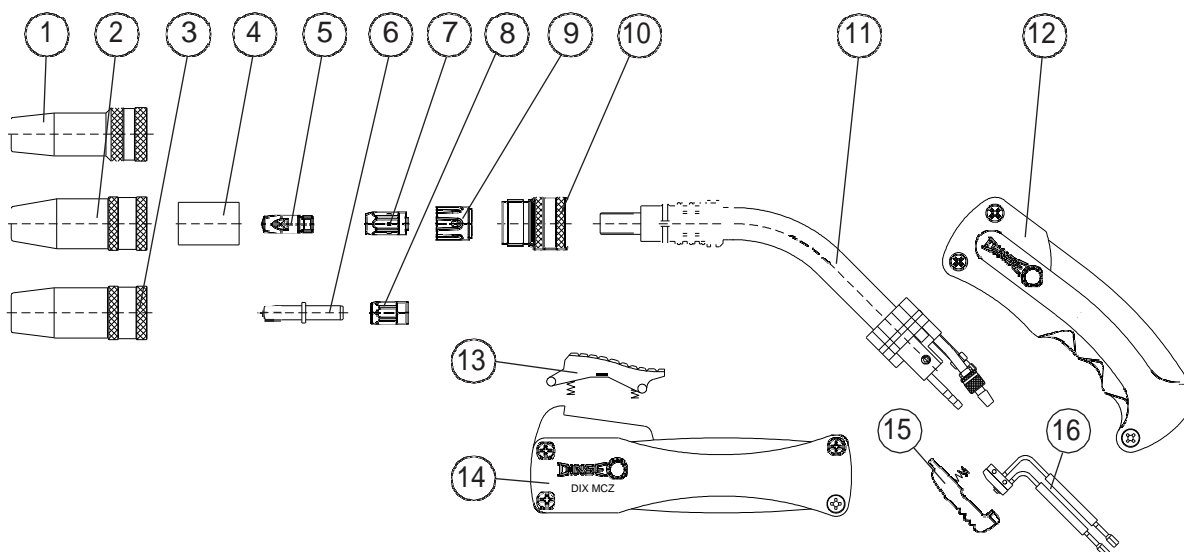


BLACKline hořáky MSZ/MCZ 306



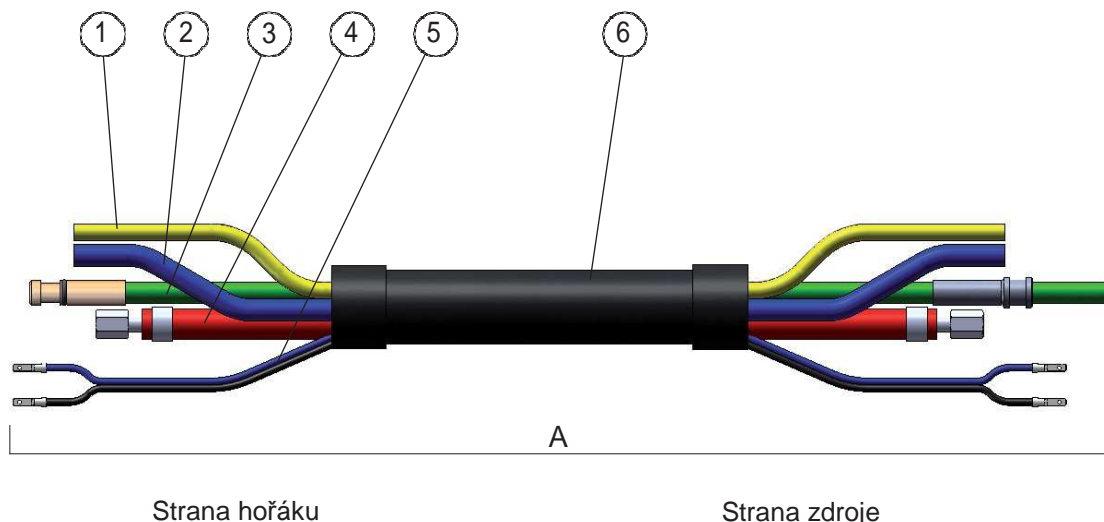
| Název | Rozměry | Označení | Objednací číslo |
|-------------------------------------|-------------|---------------------|-----------------|
| 1 Hubice Vnější-ø redukovaný | ø 15 mm | DIX 1-3-5415 AR | 6390154155 |
| 2 Hubice | ø 15 mm | DIX 1-3-5415 A | 6390154150 |
| 3 Hubice | ø 18 mm | DIX 1-3-5418 A | 6390154180 |
| 4 Vložka hubice pro hubici typ A | | DIX 2-3-500 | 6390250000 |
| 5 Průvlak | M8 x 28 mm | DIX 3-2-__ M8 | 6290301__ |
| Průvlak | M8 x 28 mm | DIX 3-2-__ M8 CR-ZR | 6290331__ |
| 6 Průvlak | ø 8 x 45 mm | DIX 3-2-__ SR | 6290354__ |
| 7 Závitová patka | M8 | DIX GS 2-M8 | 628150008 |
| 8 Upínací matice | | DIX 4-2-MAS | 6390454000 |
| 9 Rozdělovač plynu | | DIX 10-3-540 | 6391054000 |
| 10 Šroubovací adaptér | | DIX SAD 2-404/540 | 628140000 |
| 11 Krk hořáku | 45° | DIX 6-2-306 Z | 629061360 |
| 12 Rukojeť | | DIX 7-2-304 S | 629070314 |
| 13 Kryt na přepínač | | DIX 9-2-304 C | 629090305 |
| 14 Rukojeť | | DIX 7-2-304 C | 629070334 |
| 15 Kryt na přepínač | | DIX 9-2-304 S | 629090304 |
| 16 Mikrospínač | | DIX 8-2 | 629080000 |

__ Udejte požadovaný průměr drátu, např.: 12=1.2 mm nebo 16=1.6 mm.

- Ve standardní výbavě pro průměr drátu 1.2 mm ocel, hubice DIX1-3-5418A se šroubovacím adaptérem DIXSAD2-404/540, průvlak DIX3-2-1.2M8, závitová patka DIXGS2-M8, bodven DIX DS4/2,2. Pro extrémní podmínky je k dispozici hubice s chladicím obalem. Odlišné varianty od standardního vybavení jsou na poptávku.



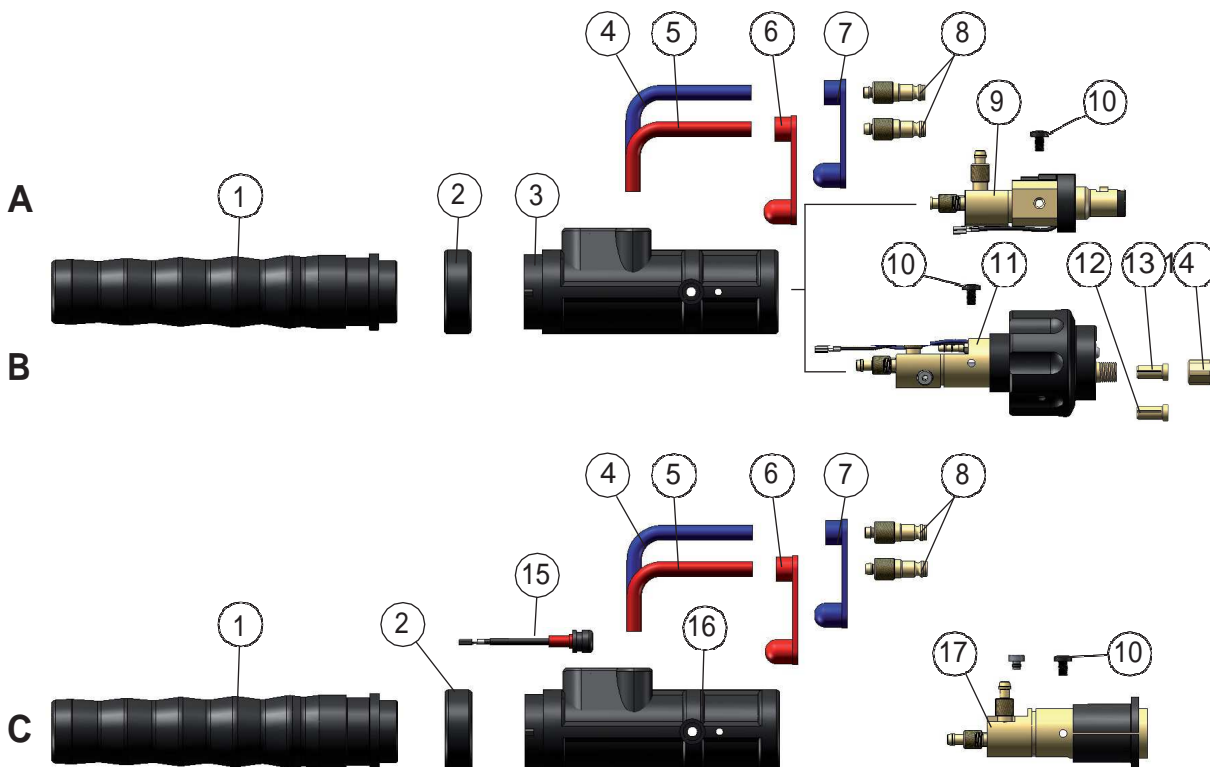
BLACKline hořáky MSZ/MCZ 306 Ovládací vedení



| Název | Označení | Objednací číslo |
|-----------------------------|---------------------|-----------------|
| A Kompletní ovládací vedení | DIX VLMZ 300-__ | 6223003__ |
| 1 Plynová hadice | DIX VL 180-__ | 639186001__ |
| 2 Vodní hadice | DIX VL 190-__ BLAU | 639196001__ |
| 3 Vedení bovdenu | DIX VLM 201-__ PUSD | 6292013__ |
| 4 Proudový kabel | DIX 22-2-303-__ | 6292213__ |
| 5 Ovládací vedení | DIX VLM 211-__ | 6292110__ |
| 6 Obalová hadice | DIX VLM 330-__ | 6292313__ |

-- Udejte délku hořáku, např.: 30=3,0 m nebo 40=4,0 m.
Standardní délky: 3,0 m und 4,0 m

BLACKline hořáky MSZ/MCZ 306 Zástrčka



Pro zástrčku DIX KCZME 330 N (pozice C) potřebujete Power Pin / Power Pin-Set. Odpovídající Power Pin / Power Pin-Set pro Váš podavač naleznete v produktovém katalogu v kapitole „Nářadí a příslušenství“, anebo se zeptejte odborného poradce DINSE.

| | Název | Rozměr | Označení | Objednací číslo |
|----|---|----------|------------------|-----------------|
| A | Kompaktní zástrčka | | DIX KCZME 330 Z | 624100330 |
| B | Kompaktní zástrčka | | DIX KCZME 330SAZ | 624100331 |
| C | Kompaktní zástrčka | | DIX KCZME 330 N | 638900043 |
| 1 | Pouzdro | | DIX ME 300 SM | 629120000 |
| 2 | Zajišťovací kroužek | | DIX 12-3-510 HR | 6391250013 |
| 3 | Kryt zástrčky | | DIX 12-3-510 SG | 6391250011 |
| 4 | Připojovací hadice, modrá | 0,60 m | DIX VL 170 BLAU | 629171003 |
| 5 | Připojovací hadice, červená | 0,60 m | DIX VL 171 ROT | 629171004 |
| 6 | Víčko, červené | | DIX VL 173 | 629172002 |
| 7 | Víčko, modré | | DIX VL 172 | 629172001 |
| 8 | Rychlospojka | ø 5,0 mm | DIX 16-2 | 629160000 |
| 9 | Zástrčná vložka | | DIX ME 300 SEZ | 639116064 |
| 10 | Retenční šroub (baleno po 10 ks) | | DIX ME 300 HS | 629070005 |
| 11 | Zástrčná vložka | | DIX ME 300 SAZ | 639116061 |
| 12 | Upínací pouzdro, bez zarážky pro bovden | | DIX 27-2 MAP | 629270041 |
| 13 | Upínací pouzdro, se zarážkou pro bovden | | DIX 27-2 SA | 629270040 |
| 14 | Upínací matice | | DIX 28-2 SA | 629280040 |
| 15 | Připojka ovládacího vedení | | DIX CS 600 SGN | 6391250021 |
| 16 | Kryt zástrčky | | DIX ME 600 SGN | 6391250020 |
| 17 | Zástrčná vložka | | DIX ME 600 N | 639116076 |

